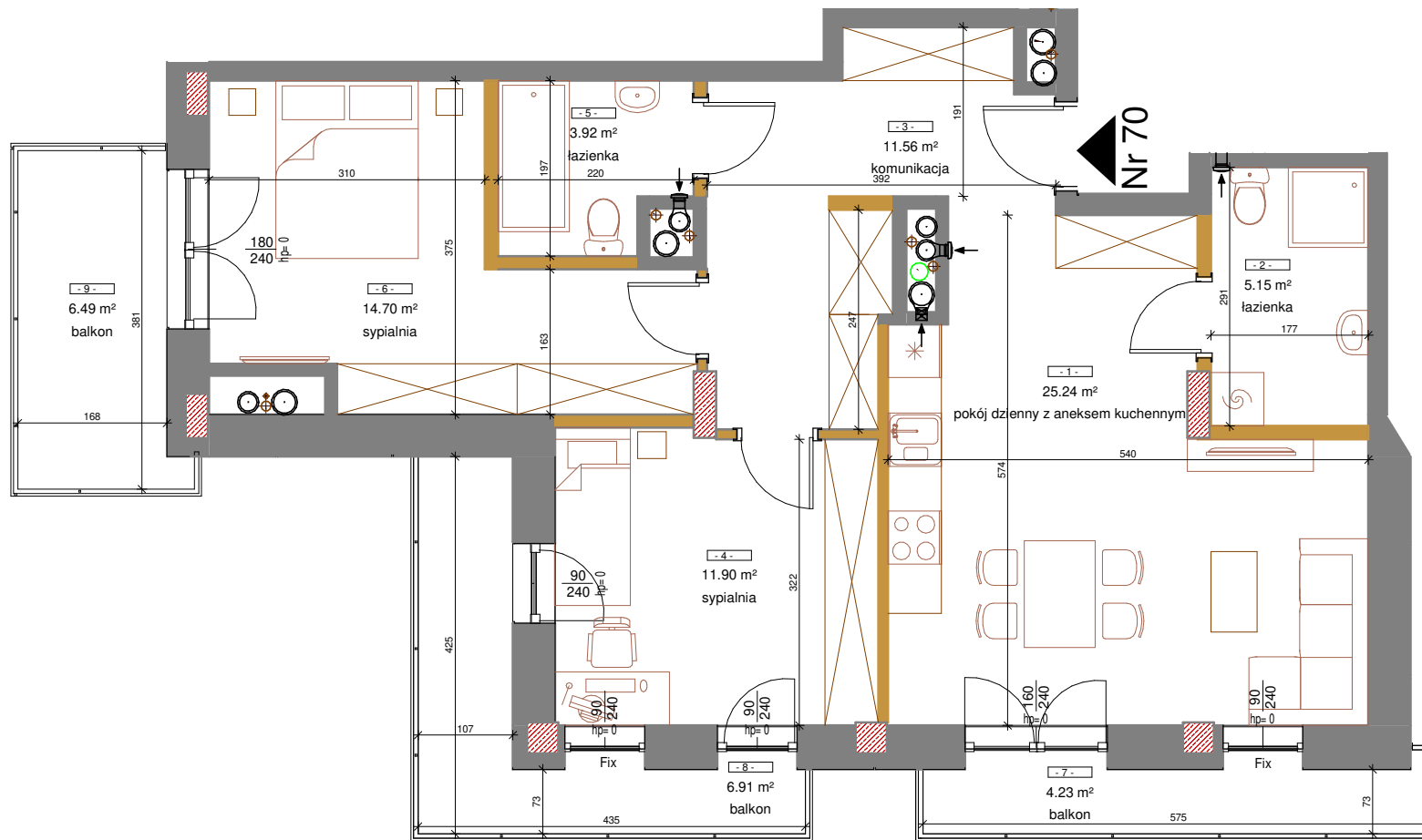
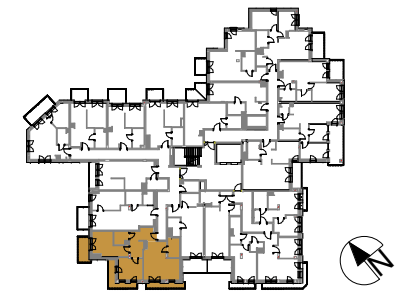




# MERCISE

Mercise Sp. z o. o.  
ul. Mickiewicza 83 lok. U3/1 15-257 Białystok  
NIP: 739 389 56 40

## Rezydencja Manufaktura



<b>BUDYNEK</b>	A	B						
<b>PIĘTRO</b>	1	2	3	4	5	6	7	8
<b>NR</b>	70							

ZESTAWIENIE POMIESZCZEŃ		
NR	NAZWA	POW.
1	pokój dzienny z aneksem kuchennym	25.24 m <sup>2</sup>
2	łazienka	5.15 m <sup>2</sup>
3	komunikacja	11.56 m <sup>2</sup>
4	sypialnia	11.90 m <sup>2</sup>
5	łazienka	3.92 m <sup>2</sup>
6	sypialnia	14.70 m <sup>2</sup>
<b>Pow. użytkowa = 72.46 m<sup>2</sup></b>		
7	balkon	4.23 m <sup>2</sup>
8	balkon	6.91 m <sup>2</sup>
9	balkon	6.49 m <sup>2</sup>

1. WYMIARY POMIESZCZEŃ, LOKALIZACJE PRZYBÓRÓW SANITARNYCH, ROZMIESZCZENIE PUNKTÓW INSTALACYJNYCH ITP. PODANO ZGODNIE Z PROJEKTEM BUDOWLANYM. MOGA WYSTĄPIĆ NIEMIELKIE RÓŻNICE WYMIARÓW I USYTUOWANIA ELEMENTÓW POWSTAŁE W TRAKCIE REALIZACJI PRAC BUDOWLANYCH. PODANE WYMIARY SĄ WYMIARAMI W ŚWIETLE PIONOWYCH PRZEGRÓD (ŚCIAN) W STANIE SUROWYM.  
 2. POWIERZCHNIA UŻYTKOWA LOKALU JEST OKREŚLONA NA PODSTAWIE ROZPORZĄDZENIA MINISTRA TRANSPORTU, BUDOWNICTWA I GOSPODARKI MORSKIEJ Z DN. 25.04.2012R. W SPRAWIE SZCZEGÓŁOWEGO ZAKRESU I FORMY PROJEKTU BUDOWLANEGO (DZ. U. Z 2012R. POZ. 462 ZE ZM.); ZGODNIE Z ZASADAMI ZAWARTYMI W POLSKIEJ NORMIE PN-ISO 9836: 1997, T.J.: POWIERZCHNIA UŻYTKOWA LOKALU JEST OBLICZANA W METRACH KWADRATOWYCH Z DOKŁADNOŚCIĄ DO DWÓCH MIEJSC PO PRZECINKU, DLA WYMIARÓW LOKALU W STANIE WYKONCZONYM NA POZIOMEJ PODŁOŻY, NIE LICZĄC LISTEW PRZYPODŁOGOWYCH, PROGÓW ITP. DO POWIERZCHNI UŻYTKOWEJ LOKALU WŁICZA SIĘ POWIERZCHNIE ELEMENTÓW NADAJĄCYCH SIĘ DO DEMONTAŻU (RURY, KANAŁY, ŚCIANKI DZIAŁOWE), NIE SĄ WŁICZANE POWIERZCHNIE OTWORÓW NA DRZWI I OKNA ORAZ NISZE W ELEMENTACH ZAMYKAJĄCYCH.  
 3. PRZEDSTAWIONA NA RZUCIE ARANŻACJA MA CHARAKTER PRZYKŁADOWY, UMEBLOWANIE NIE STANOWI WYPOSAŻENIA NABYWANEGO LOKALU.  
 4. FORMATKA REZERWACYJNA - POWIERZCHNIE MOGA ULEC ZMIANIE DO 2%.

SKALA 0 100 200cm

ŚCIANKI DZIAŁOWE

Pracownia Architektoniczna Ark+  
Marek Jabłonowski  
ul. Oboków 16/1  
15-502 Białystok  
NIP 9662116947

